

# 出雲市民病院 連携室ニュース

出雲市塩冶町1536-1 平成25年1月発行  
 出雲市民病院 地域医療連携室  
 TEL0853-24-8070 内線(766)  
 FAX0853-21-8104  
 E-mail tiiki-renkei@izumo-hp.com



## 明けましておめでとうございます

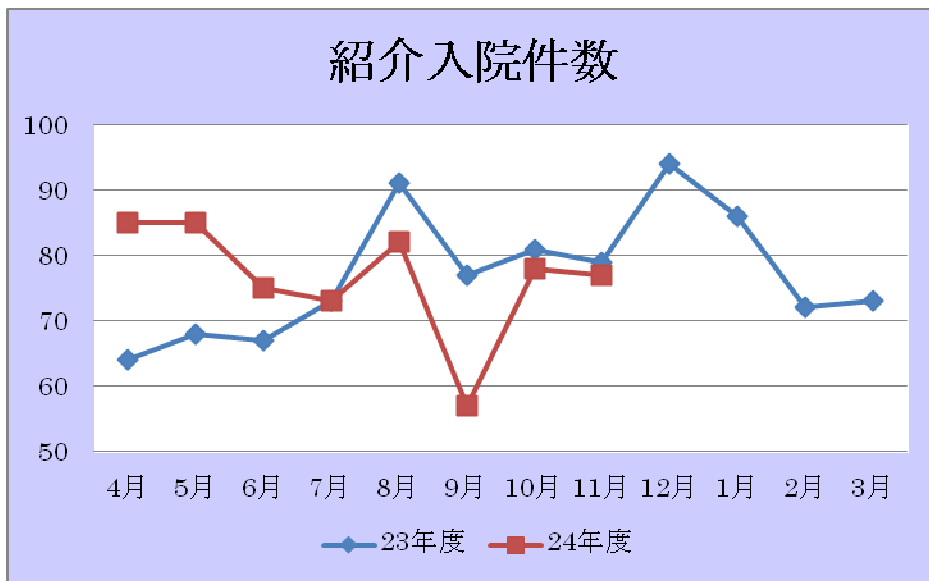
新春の候、ますます御健勝のこととお慶び申し上げます。平素は格別のご高配を賜り、厚く御礼申し上げます。

左記の表は二十三年度と、今年度の紹介入院件数を表した表です。

本年も迅速な入院受け入れを心掛けてまいりますのでよろしくお願いいたします。

ご紹介、ありがとうございました。

本年もよろしくお願い申し上げます。



## 下記の手順で診療予約をいたします



※診療予約申込書はホームページからダウンロードもできます

<http://www.izumo-hp.com/about/regional.html>

ご利用ください

## コミュニケーションスキル研修

主催 出雲市民病院管理部

平成二十四年十二月二十七日 木曜日 国際コーチ連盟マ  
スター認定コーチ野津浩嗣先生をお招きし、「コミュニケーション  
について学びました。」

「聞く」ことの大切さや、相手が「話しやすい」ことが大切  
な要素であるということなどを二人一組となり実践を交えて勉強し  
ました。

また、男性は知識や情報を相手の話から聞き取り、女性は共  
感、同調など、会話で感情が動くなど、脳科学的に男性と女性  
とでは物事に対する感じ方が違うという事も分かりました。

参加者からは「相手を変えることはできません、まず、  
自分の意識革命です。自分が変われば相手も変わることを仕  
事でも実践できればいいと思います。」など前向きな感想を  
たくさんいただきました。

当院ではこの研修を受けた職  
責が一、二月に職場スタッフと  
個々に面談を行います。

今回の学びを日々の業務に  
役立て楽しくやりのある  
職場づくりをしてほしいと思  
います。



## 出雲市民病院 栄養課menu紹介



入院中は食事を楽しみにしておられる患者様が多く、患者様に少しでも季節を感じて頂きたい。見た目にも楽しめる食事を提供したいという思いから、当院では年間 10 数回の行事食を行っております。調理スタッフがメニュープランやアイデアを出し、手作りカードを添えております。

クリスマスメニューは、今回初めてワンプレートで食事が提供出来ないか考えました。

イメージはカフェのランチです。クリスマスカラーや星、ツリー、サンタクロース等も所々ちりばめました。スタッフ全員で作ったクリスマスカード(ツリー型)も手作りです。

正月の食事はおせち料理で正月を感じ味わえる献立となっています。

写真はクリスマス(2012.12.25)とお正月(2013.1.1)の食事です。

